

Folkebibliotekernes brugere

Jakob Heide Petersen

jhp@bs.dk

Danskernes kultur-
- med udvikling

Studere

En u
af bi

Gy
OG

En u
af b

Niel

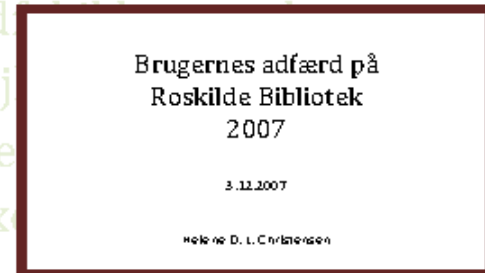
T:
To: b
Svar:
E:

ak
:
j

RAPP



Roskilde Kommune
 Kulturundersøgelse i Roskilde
 Borgerpanel
 J.nr. no. DK2007-966
 December 2007



qwertyuiopåasdfghjklæøzxcvbnmqw
 ertyuiopåasdfghjklæøzxcvbnmqwert
 yuiopåasdfghjklæøzxcvbnmqwertyui
 opåasd
 asdfghj
 fghjklæ
 klæøzx
 øzxcvbnmqwertyuiopåasdfghjklæøzx
 cvbnmqwertyuiopåasdfghjklæøzxcvb
 nmqwertyuiopåasdfghjklæøzxcvbnm
 qwertyuiopåasdfghjklæøzxcvbnmqw
 ertyuiopåasdfghjklæøzxcvbnmqwert
 yuiopåasdfghjklæøzxcvbnmqwertyui
 opåasdfghjklæøzxcvbnmqwertyuiopå
 asdfghjklæøzxcvbnmqwertyuiopåasd
 fghjklæøzxcvbnmqwertyuiopåasdfghj
 klæøzxcvbnmrtyuiopasdfghjklæøzxcv

Indhold

- Udbredelse - hvor mange bruger bibliotekerne?
- Brugergrupper - hvem bruger bibliotekerne?
- Brugeradfærd - hvad bruges bibliotekerne til?
- Sammenfatning

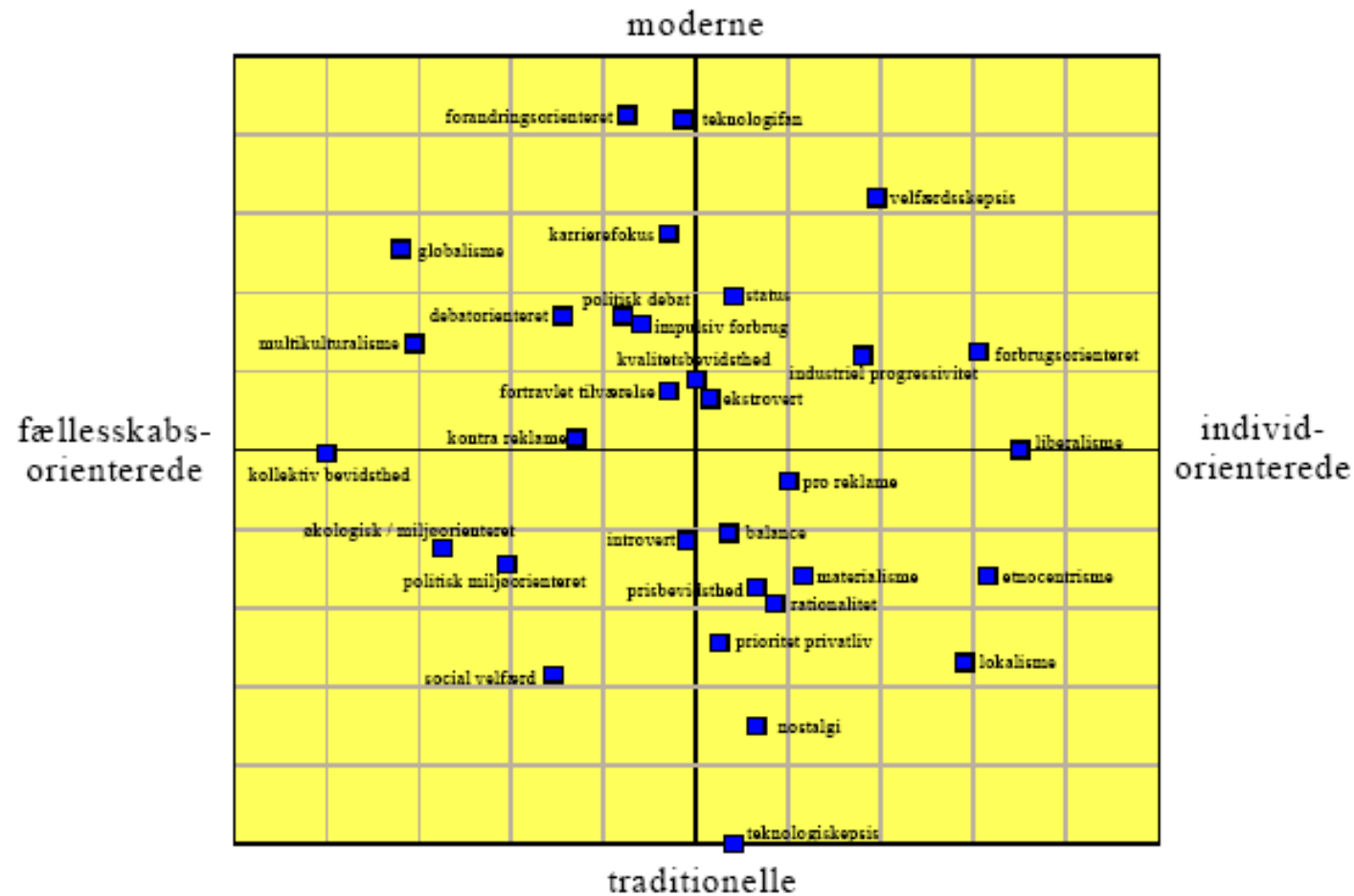
Brugerne - hvor ofte bruges biblioteket?

- 1/3 hyppige brugere
- 1/3 lejlighedsvis brugere
- 1/3 ikke-brugere

Gallup for Berlingske (dec. 2008)

- *Hvor mange gange var du på et folkebibliotek i 2008 (Gallup for Berlingske, dec. 2008)?*
 - 68 % har benyttet biblioteket i større eller mindre grad
- *Hvor mange gange i de sidste 12 måneder har du været på et offentligt bibliotek (>15 år, Gallup for EU. Feb.-mar. 2007)*
 - Ingen gange 32%
 - Mindst 1 gang 68%
 - 1-2 gange 17%
 - 3-5 gange 12 %
 - Mere end 5 gange 39%

Gallups værdikort Kulturvaneundersøgelsen, side 322



Det Moderne-fællesskabsorienterede segment (kulturkonsumenterne)

- Akademikere, samfundsengagerede idealister/humanister/vagthunde
- Radikale, CD Socialdemokratiet, SF
- Magisterbladet, Djøfbladet, Gymnasieskolen og Dagens Medicin
- Information, Politiken og Berlingske Tidende
- 20-49 år, ofte stiftet familie, større byer, især øst for Storebælt, stærk overrepræsentation i Københavnsområdet

Det moderne-individualorienterede segment

- Ikke nødvendigvis akademisk uddannede, karrierefokus, sin egen lykkes smed, pionerer
- Venstre, Konservative
- Interesse i erhvervsforhold, JP, Børsen, Penge og Privatøkonomi, M!, Tipsbladet, bilmagasiner, gratisaviser
- Ny teknologi, it, stereoanlæg
- Storbrugere af pc'er og Internet
- Unge (20-39), primært mænd, endnu ikke familie, især jyder

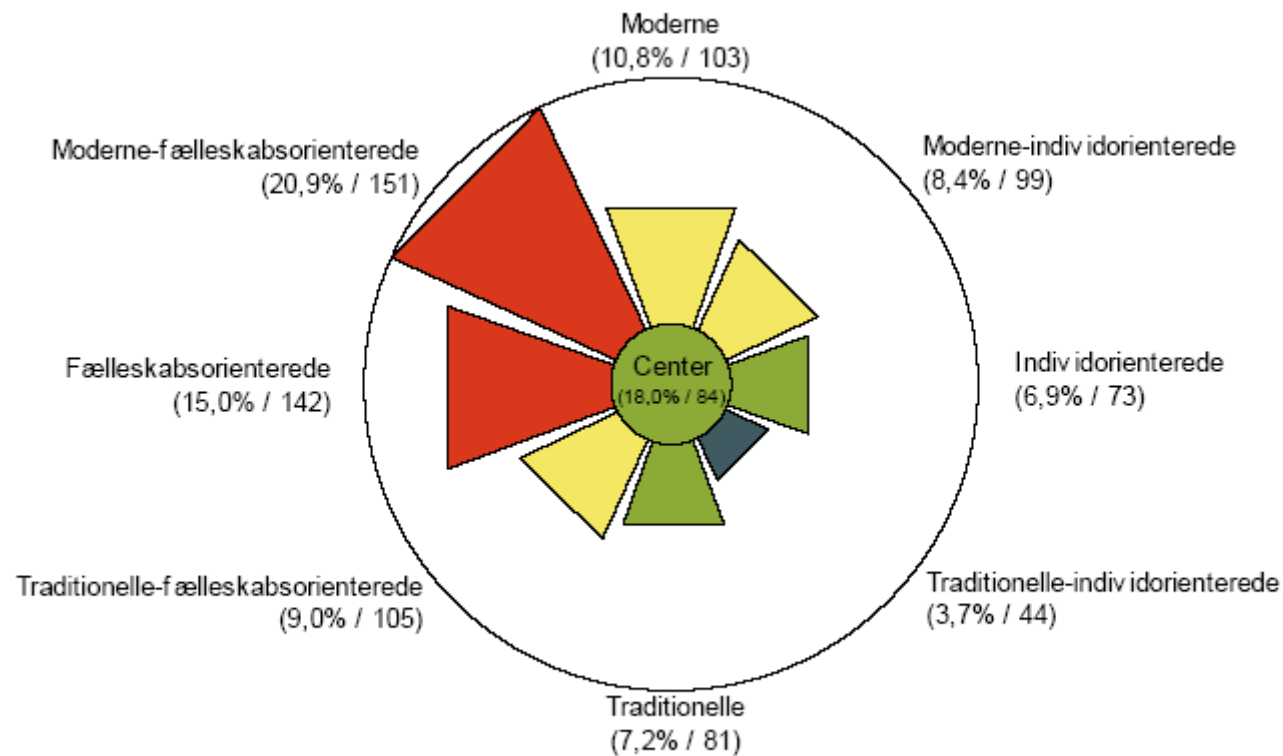
Det traditionelle-individorienterede segment

- Lavt uddannede, lave indkomster, pensionister, gør-det-selv & havearbejde, teknologi-skepsis, fædrelandskærlighed
- Dansk Folkeparti
- Familie Journalen, Hjemmet, Ude & Hjemme, Se & Hør, lokalaviser, stærk spillelidenskab (Lotto)
- Traditionelt familiemønster med traditionelle kønsroller
- Primært ældre bosat vest for storebælt på landejendomme og gårde

Det traditionelle-fællesskabsorienterede segment

- Helsekost og økologi, velfærdssamfundsstøtter, it- og teknologiskepsis, skrabespil
- Socialdemokraterne, SF, Enhedslisten, Kristeligt Folkeparti
- Helse, Samvirke, Ældresagen, Hjemmet, Ugebladet Søndag og Regionale aviser
- Skønlitteratur, aftenskole, biblioteks-, kirke-, teater- og museumsbesøg
- 50 år og derover, primært kvinder, overrepræsenteret i Københavsområdet

Kommer på biblioteket »næsten en gang om ugen« eller »næsten en gang om måneden«. 2004 Kulturvaneundersøgelsen, side 175



Studerendes informationsadfærd

- Studerendes biblioteksbrug er tværgående
- Fokus på materialer frem for periferiydelser
- Studiemne og udbud af biblioteker/ informationsressourcer, studietrin bestemmer biblioteksbrug
 - 60% af de studerende anvender folkebibliotekerne til studieformål især humanister fra universiteterne, Lærer- og pædagoguddannelser og Sygeplejeuddannelser
 - Teknisk- ingeniørvidenskaber har mindre formaliseret brug af biblioteker
 - Studerende inden for naturvidenskaberne vurderer folkebibliotekernes materialeudbud som utilstrækkeligt
- Elever i det almene gymnasium er flittigere biblioteksbrugere end elever fra handels- og tekniske gymnasier
- Piger er flittigere biblioteksbrugere end drenge

Brugeradfærd (Roskilde bibliotek)

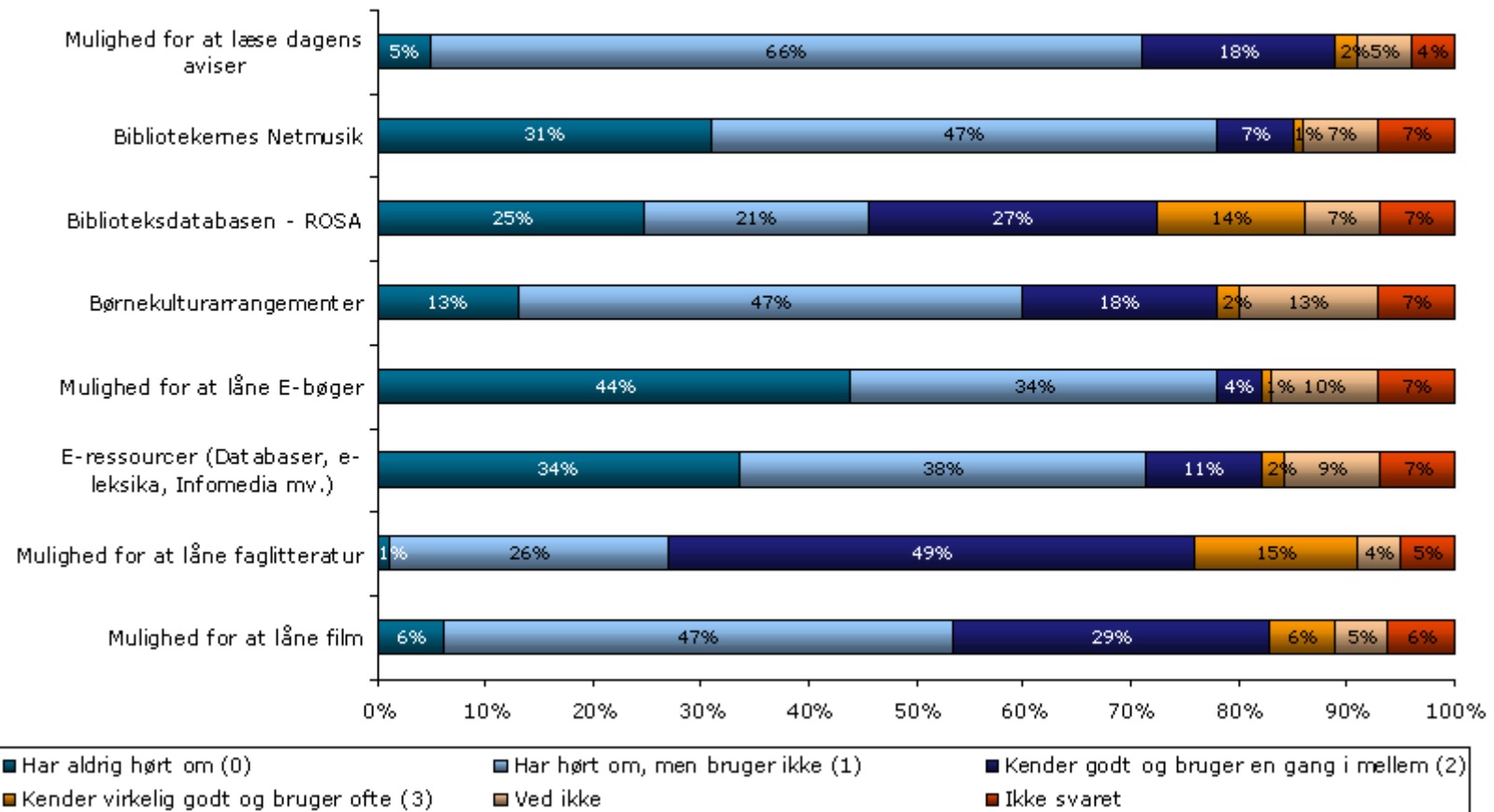
- Trafiktælling og individuel observation
- Kvinderne foretrækker de "boglige" områder og materialerne
- Mænd foretrækker aviserne, pc'erne og musikken
- Brugertyper
 - Avislæseren (ca. 45 min.)
 - Pc-brugeren (ca. 30. min)
 - Den målrettede (som handlende med indkøbsseddel)
 - Drive-in brugeren (verifikativt informationsbehov, afhente bestillinger)
 - Den græssende (inspireres gerne)

Kulturundersøgelse i Roskilde Kommune

- $\frac{3}{4}$ af borgerne har været på bibliotekerne det seneste halve år
- $\frac{1}{2}$ af ikke-brugerne angiver eget køb af musik og bøger som vigtigste grund til ikke at benytte biblioteket
- Bibliotekernes hjemmesider besøges af cirka hver anden borger i undersøgelsen
- Stor tilfredshed med bibliotekerne
- Få ideer til forbedringer
- Begrænset kendskab til og benyttelse af nye tilbud

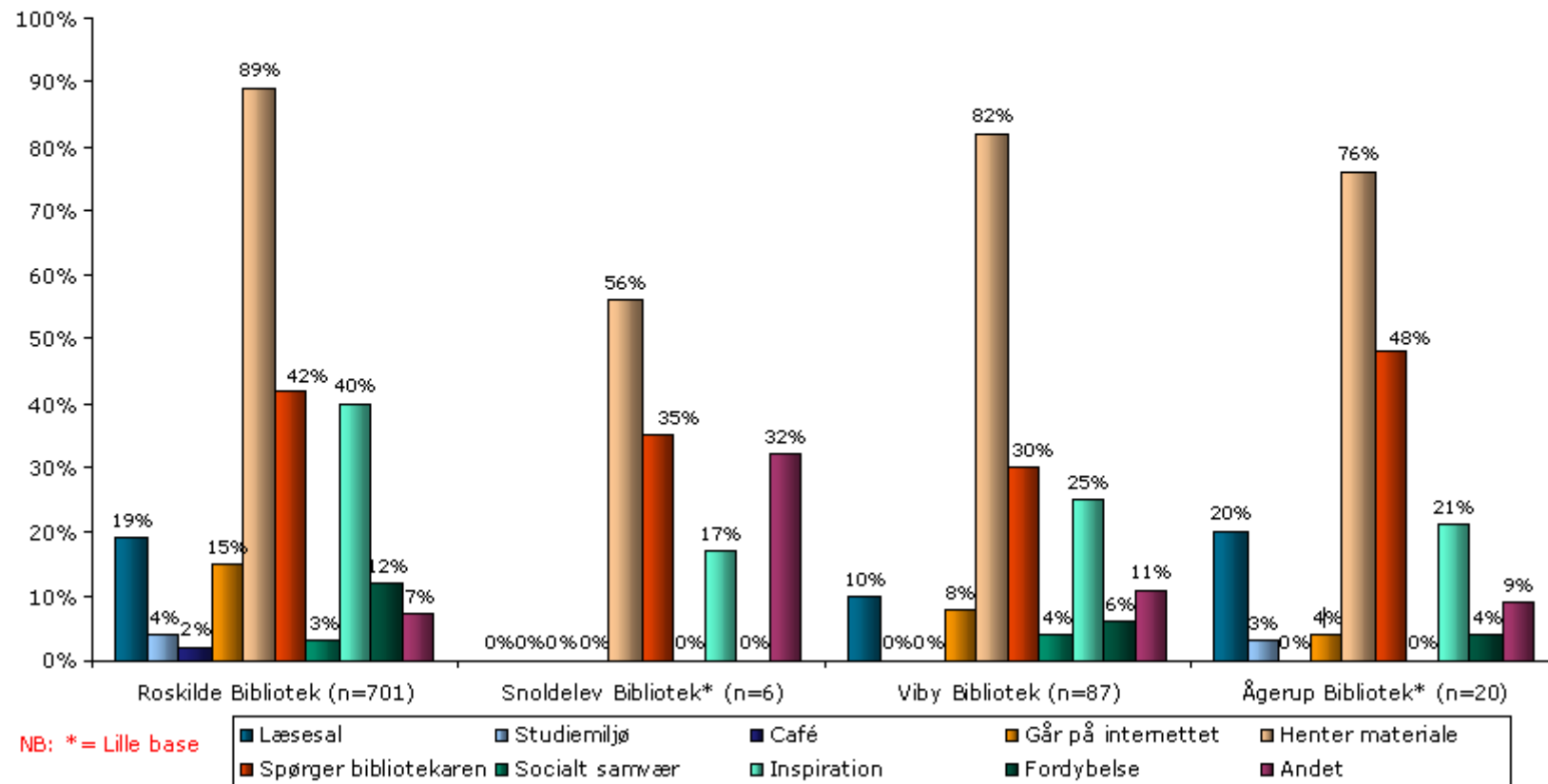
Sp. 27 Hvilke af følgende tilbud fra bibliotekerne i Roskilde kommune kender og bruger du?

Base: n=1161 1/2



Sp. 29 Hvad bruger du biblioteket til, når du er der?

Base: Har benyttet et eller flere af Roskilde kommunes biblioteker inden for de seneste 6 måneder
(2/2)



Befolkningens biblioteksbrug 2004

Kulturvaneundersøgelsen, side 176





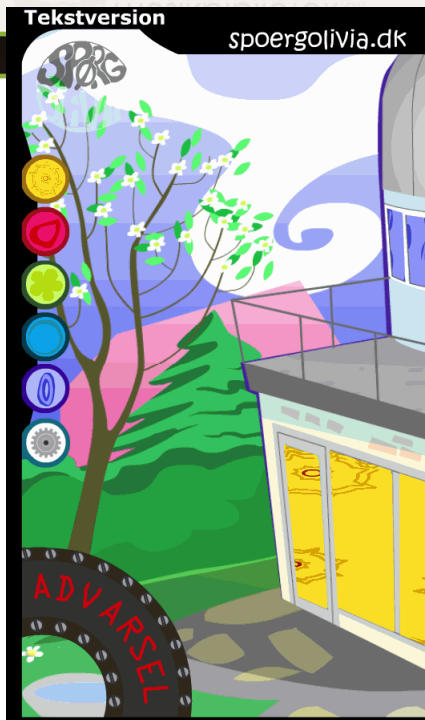
BIBLIOTEKSVAGTEN.DK
SVAR PÅ ALT MELLEM HIMMEL OG JORD

[FORSIDE](#) | [SPØRG](#) | [SØG I VIDENBASEN](#) | [OM BIBLIOTEKSVAGTEN](#) | [ANSVAR](#) | [HVOR BLEV SVARET AF?](#)

[SITMAP](#) | [ENGLISH](#)



Tekstversion
spoergoivia.dk



Rock og Pop

[Om Musikbibliotek.dk](#) | [Nyhedsbrev/RSS](#) | [Få siden læst op](#)

[Nyhedsbrev](#) | [Om Litteratursiden](#) | [Kontakt os](#)

Litteratursiden.dk

[FORFATTERE](#) | [VI ANBEFALER](#) | [ANALYSER](#) | [LISTER](#) | [TEMAER](#) | [QUIZZER](#) | [LÆSEKLUBBER](#) | [BRUGERPROFILER](#)

Tema

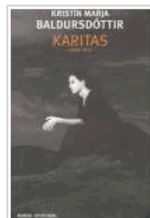


Østeuropa i litteraturen - april 2009

Onsdag 1.04.2009

Østeuropa var engang gråt og stalinistisk; det var Skoda og Trabant, kikset tøj, afbleget hår, diktatorer og militærparader, censur og forfølgelser, total overvågning, løgne ...

Bog til debat

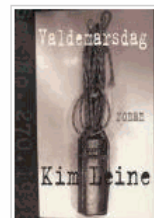


Karitas uden titel

Torsdag 16.04.2009

Barsk natur, modige mænd og stærke kvinder - deltag i debatten i april måned.

Analyse



Leine, Kim - Valdemarsdag

Tirsdag 7.04.2009

Kim Leines anden roman, Valdemarsdag, bygger på hans egen slægtshistorie.

SHARE   

Log ind



Brugernavn: *

Adgangskode: *

 Log ind med OpenID

Opret konto

Bestil ny adgangskode

Redaktionens blog

Kom med idéer til vores nye magasin

Som chefredaktør for Litteratursiden kan jeg nu afsløre at vi vil udgive et gratis glittet magasin med indhold fra



Århus Kommunes Biblioteker



LÆS OP PRINT SKRIFT A-Å KONTAKT HJÆLP

Søg på hjemmesiden

SØG

Log ind

FORSIDE SØG OG SPØRG BØRN OG LINGE SELVBETJENING INSPIRATION FOR VOKSNE DET SKER UD PÅ NETTET OM BIBLIOTEKET



Forside Søg-bestil-forny Bliv inspireret Find an
du er her > forside

Søg i biblioteksbasen

Søg

- Udvidet søgning
- Login til Lånerstatus/forny
- Dine data
- Book en PC
- Selvbetjening

Verdensbogdag 23.april
Læs mere her

Lige i øret
Netlydbog.dk
Lån dine lydbøger online

Daglig lydavis
Lyt til avisernes nyheder

E-resurser
Søg og find information
- også hjemmefra!

Besøg bi



- Adress
- Find di
- Hovedl
- Arrang

Der er i
Vores netværk



netmusik.dk



Østergade 25 * 7800 Skive * Tlf 9915

GENTOFTE
BIBLIOTEKERNE

Gentofte Kommune

E-resurser og selvbetjening | Det sker | Om bibliotekerne | Inspiration | Biblioteket tilbyder | Børn

Du er her: Forside

Selvbetjening

Søg

Hjælp Avanceret

Søg og bestil

Mine lån og fornyelse
Ændre sms, pinkode eller mailadresse

Bibliotek.dk | Bibliotekernes Netmusik

E-resurser: [derhjemme](#) | [på biblioteket](#)

Tilmeld/afmeld nyhedsbrev
Reserver en pc

Arrangementer



Vis alle arrangementer

Babybibliotek: Mit barns
tænder.
Mandag den 20. april kl. 11 på
Gentofte Hovedbibliotek [Læs mere](#)

Debatarrangement om dansk
chic lit

Jazzet Kammerkoncert med
Chris Poole & Kasper Søeborg
duo

Nyheder



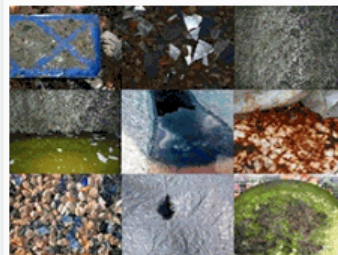
17.04.2009
**Efterlysning af ting fra
hverdagslivet i 30'erne**
Lokalhistorisk Arkiv er i gang
med at planlægge den
lokalhistoriske udstilling
'Villabyerne med vokseværk
og visioner'.
[Læs mere](#)



16.04.2009
Årsberetning for 2008
Så er Kultur og Biblioteks
årsberetning for 2008
aflagt. Hent den på
bibliotekerne - eller se den
online .
[Læs mere](#)

Udstillinger

2. maj - 6. juni 2009 på Gentofte Hovedbibliotek



Traneudstilling - Berty Skuber: Reservoir

[Læs mere](#)

Månedens Tema



**Kender du
symptomerne på en
blodprop i hjernen?**
Læs om de 6 hyppigste
faresignaler for en blodprop i
hjernen
[Læs mere](#)

Tidligere temaer

Vidste du at...

...du kan forny dine lån derhjemme,
hvis du har en pinkode?

[Læs mere](#)

Åbningstider

← **Søn. d. 19.4.2009** →

Gentofte Hovedbibliotek
Lukket
Tlf.: 39 98 58 00

Dyssegård Bibliotek
Lukket
Tlf.: 39 98 57 20

Gentoftegade Bibliotek
Lukket
Tlf.: 39 65 03 23

Jægersborg Bibliotek
Lukket
Tlf.: 39 65 05 10

Ordrup Bibliotek
Lukket
Tlf.: 39 98 57 50

Vangede Bibliotek
Lukket
Tlf.: 39 65 38 47

Lokalhistorisk Arkiv
Lukket
Tlf.: 39 98 58 20

Brug af digitale tilbud

- Besøgsstatistik uge 13:
 - Dr.dk – 4.000.000
 - Information – 110.000
 - Bibliotek.dk - 76.000
 - Århus Kommunes biblioteker – 55.000
 - Litteratursiden – 36.000
 - Biblioteksvagten – 26.000
 - Roskilde bibliotek – 14.000
 - I alt bibliotekshjemmesider – 593.000

Sammenfatning

- Nogenlunde konstant benyttelse (fordeling ml. hyppige, lejlighedsvis og ikke-brugere)
- Kulturkonsumenterne som hyppige brugere
- Behersket brug af nye tilbud (e-bøger, netmusik og andre e-ressourcer)
- Spredt brug af mange hjemmesider
- Det samlede udlån (ekskl. fornyelser er faldet med 22 % siden 2000)

Litteratur Brugerundersøgelser

- Kulturvaneundersøgelse (2004)
[http://www.kum.dk/graphics/kum/downloads/Publikationer/Danskernes kultur- og fritidsaktiviteter 2004.pdf](http://www.kum.dk/graphics/kum/downloads/Publikationer/Danskernes_kultur-_og_fritidsaktiviteter_2004.pdf)
- Studerende, Google og biblioteker (2005)
<http://www.bs.dk/publikationer/rapporter/4/pdf/Googlerapport.pdf>
- Gymnasieelever og biblioteker (2007)
<http://www.bs.dk/publikationer/rapporter/pors/index.htm>
- Brugernes adfærd på Roskilde bibliotek (2007) og Kulturundersøgelse i Roskilde kommune (dec. 2007)
<http://www.roskildebib.dk/om%20bibliotekerne/cb/metode%20og%20analyse.aspx>
- Biblioteksstatistik
<http://www.bibliotekogmedier.dk/statistik/biblioteksstatistik/>
- Biblioteksindex www.bib.kpiindex.dk
- FDIM webstatistik <http://www.fdim.dk/?pageid=84>